

La relazione di cura tra operatori
sanitari e famiglia:
Chi è la famiglia?

Summer School 2015

Maria Maia
Medico – Internato generale

Cosa è la famiglia?



Famiglia come cellula della società

Modelli di famiglia

- Nucleare
- Estesa
- Multipla
- Senza struttura
- Solitaria





Plasticità

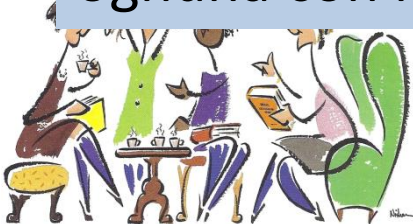


Società/Cultura

Stabilità



Sistema – diverse parti che si interrelazionano fra di loro, ognuna con impatto sull'altra



Ciclo vitale

Bisogno l'uno dell'altro

- Accoglienza
- Cura per tutti
- Servizio
- Solidarietà



Famiglia – Luogo di relazione

Reciprocità

Comunione

Dono



Famiglia – fondamentale soggetto assistenziale

La famiglia

- Più riconosciuta
- Valorizzata
- Aiutata



Scegliere il meglio – per il malato
– per il nucleo familiare